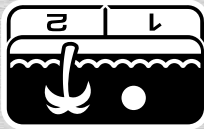


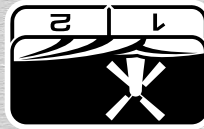
Sable mouillé ou sec
Sous l'eau ou sur le rivage



Pour tous les terrains à forte salinité –
sable sec/mouillé, rivage et sous l'eau.

PLAGE

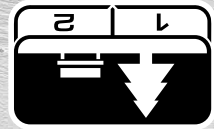
Pièces de monnaie fines et artefacts
Pièces de monnaie et artefacts



Idéal pour la détection dans les champs historiques,
adapté à la plus large gamme de tailles de cibles.

CHAMP

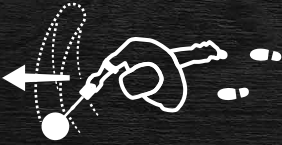
Général et pièces de monnaie
Bijoux fins



Idéal dans les aires de loisirs avec beaucoup de déchets,
adapté aux conditions de détection les plus générales.

PARC

MODES DE RECHERCHE



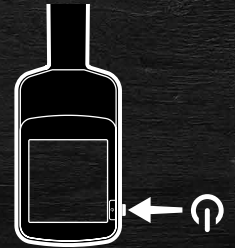
COMMENCEZ
À DÉTECTER



ÉLIMINATION DES
INTERFÉRENCES



CHOISISSEZ LE MODE
DE RECHERCHE



ALLUMEZ LE
DÉTECTEUR




DÉMARRAGE RAPIDE



X-TERRA PRO

GUIDE DE PRISE EN MAIN

Ce guide de prise en main et la version intégrale du manuel
d'utilisation X-TERRA PRO® peuvent être téléchargés sur Internet.

 Langues disponibles et plus encore :

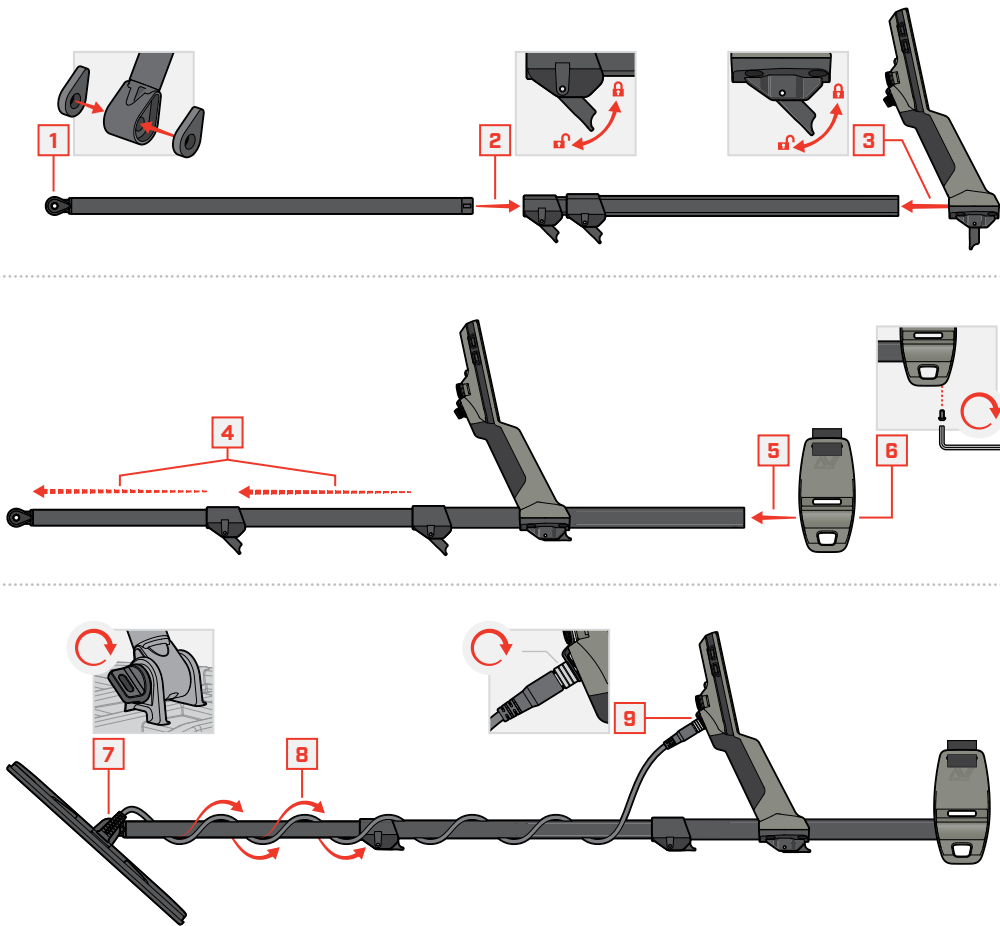
DE Deutsch FR français KR 한국어 RU русский
ES Español JP 日本語 PT Português ZH 中文

minelab.com

4901-0453-1

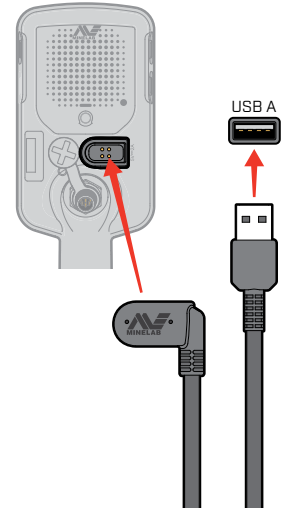


MONTAGE



RECHARGE

5-6 HEURES



⚠ Rechargez votre détecteur avec un chargeur USB de qualité qui dispose d'une capacité de charge minimum de 2A @ 5V.

Le chargeur USB risque de ne pas fonctionner s'il est de mauvaise qualité.

Cherchez les indications suivantes sur les chargeurs USB :



CONTRÔLES ET AFFICHAGE

